

# HEIDEMARK

GEFLÜGEL-SPEZIALITÄTEN



## GUTE ZEITEN

für „Geflügelexperten“



# INDUSTRIE

# UNSER SORTIMENT



DE  
NI 100 67  
EG

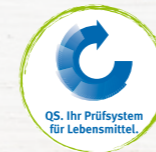
## Die Produktwelt der Pute

- 4 | PUTENBRUST
- 19 | OBERKEULE
- 30 | SCHENKEL
- 31 | UNTERKEULE
- 35 | FLÜGEL
- 41 | TRIMMINGS/VERARBEITUNGSFLEISCH
- 51 | INNEREIEN
- 54 | NEBENPRODUKTE

## Heidemark - Marktführer Pute in Europa

Herzlich willkommen in der Welt von Heidemark, einem Familienunternehmen mit einer fünfzigjährigen Geschichte.

Qualität, Innovation, Verantwortung und Effizienz sind die Richtschnur für unsere tägliche Arbeit im Unternehmen. Erfolg kann nur dann erreicht und erhalten werden, wenn alle daran teilhaben. Das gilt für unsere Mitarbeiterinnen und Mitarbeiter ebenso wie für unsere Kunden, unsere Geschäftspartner, die Gesellschaft und die Umwelt.



KONTROLLIERTE

Qualität

FÜR IHREN

GENUSS



# PUTENBRUST



## BRUST HAHN

mit Haut/mit Knochen

## TURKEY BREAST MALE

with skin/with bone

## FESA DI TACCHINO MASCHIO

con pelle/con osso

## FILET DE DINDE, MÂLE

avec peau/avec os



# PUTENBRUST



## BRUST HAHN

mit Haut/ohne Knochen

## TURKEY BREAST MALE

with skin/with bone

## FESA DI TACCHINO MASCHIO

con pelle/con osso

## FILET DE DINDE, MÂLE

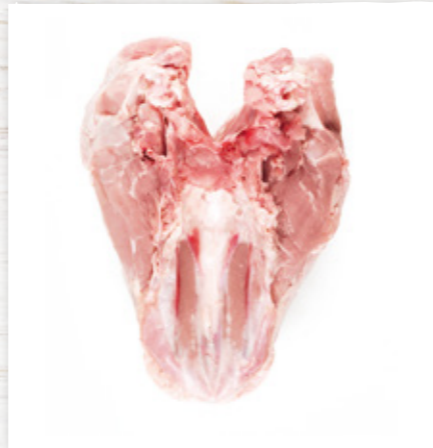
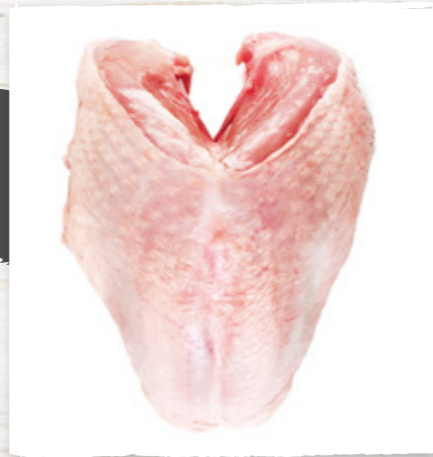
avec peau/sans os



Art. Nr.:	20140	20196
<b>Zustand:</b>	<b>frisch</b>	<b>frisch</b>
<b>Condition • Stato</b>		
<b>Conditionnement:</b>	fresh • fresco • frais	fresh • fresco • frais
<b>Verpackung:</b>	<b>lose</b>	<b>vac. 2 Btl.</b>
<b>Packaging:</b>	loose	vac. 2 bags
<b>Confezionamento:</b>	sfuso	sottovuoto
<b>Emballage:</b>	vrac	2 poches sous vide
<b>Umverpackung:</b>	<b>E2 ca. 18 kg</b>	<b>Karton ca. 10 kg</b>
<b>Outer packaging:</b>	E2 ca. 18 kg	Carton ca. 10 kg
<b>Imballo:</b>	Cassa E2 18 kg	Cartone 10 kg
<b>Emballage extérieur:</b>	Bac E2 env. 18 kg	Carton env. 10 kg
<b>Pal. Faktor:</b>	<b>32</b>	<b>80</b>
<b>Pal. factor • Cartoni per palett</b>		
<b>Facteur pal.</b>		
<b>MHD:</b>	<b>7</b>	<b>14</b>
<b>Best before date • Shelf life</b>		
<b>Date de péremption</b>		

Art. Nr.:	20211	20213	20203
<b>Zustand:</b>	<b>frisch</b>	<b>frisch</b>	<b>frisch</b>
<b>Condition • Stato</b>			
<b>Conditionnement:</b>	fresh • fresco • frais	fresh • fresco • frais	fresh • fresco • frais
<b>Verpackung:</b>	<b>lose</b>	<b>vac. 5 Btl.</b>	<b>vac. 2 Btl.</b>
<b>Packaging:</b>	loose	vac. 5 bags	vac. 2 bags
<b>Confezionamento:</b>	sfuso	sottovuoto	sottovuoto
<b>Emballage:</b>	vrac	5 poche sous vide	2 poche sous vide
<b>Umverpackung:</b>	<b>E2 ca. 20 kg</b>	<b>E2 ca. 20 kg</b>	<b>Karton ca. 10 kg</b>
<b>Outer packaging:</b>	E2 ca. 20 kg	E2 ca. 20 kg	Carton ca. 10 kg
<b>Imballo:</b>	Cassa E2 20 kg	Cassa E2 20 kg	Cartone 10 kg
<b>Emballage extérieur:</b>	Bac E2 env. 20 kg	Bac E2 env. 20 kg	Carton env. 10 kg
<b>Pal. Faktor:</b>	<b>32</b>	<b>32</b>	<b>80</b>
<b>Pal. factor • Cartoni per palett</b>			
<b>Facteur pal.</b>			
<b>MHD:</b>	<b>7</b>	<b>12</b>	<b>12</b>
<b>Best before date • Shelf life</b>			
<b>Date de péremption</b>			

# PUTENBRUST



## BRUST HENNE

mit Haut/mit Knochen

## TURKEY BREAST FEMALE

with skin/with bone

## FESA DI TACCHINO FEMMINA

con pelle/con osso

## FILET DE DINDE, FEMELLE

avec peau/avec os

**Art. Nr.:** 20141

**Zustand:** frisch

**Condition • Stato  
Conditionnement:** fresh • fresco • frais

**Verpackung:** lose

**Packaging:  
Confezionamento:  
Emballage:** loose  
sfuso  
vrac

**Umverpackung:** E2 ca. 20 kg

**Outer packaging:  
Imballo:  
Emballage extérieur:** E2 ca. 20 kg  
Cassa E2 20 kg  
Bac E2 env. 20 kg

**Pal. Faktor:** 32

**Pal. factor • Cartoni per palett  
Facteur pal.**

**MHD:** 7

**Best before date • Shelf life  
Date de péremption**

# PUTENBRUST



## BRUST HENNE

mit Haut/ohne Knochen

## TURKEY BREAST FEMALE

with skin/without bone

## FESA DI TACCHINO FEMMINA

con pelle/senza osso

## FILET DE DINDE, FEMELLE

avec peau/sans os

**Art. Nr.:** 20245

**Zustand:** frisch

**Condition • Stato  
Conditionnement:** fresh • fresco • frais

**Verpackung:** lose

**Packaging:  
Confezionamento:  
Emballage:** loose  
sfuso  
vrac

**Umverpackung:** E2 ca. 20 kg

**Outer packaging:  
Imballo:  
Emballage extérieur:** E2 ca. 20 kg  
Cassa E2 20 kg  
Bac E2 env. 20 kg

**Pal. Faktor:** 32

**Pal. factor • Cartoni per palett  
Facteur pal.**

**MHD:** 7

**Best before date • Shelf life  
Date de péremption**

**20246**

**frisch**

fresh • fresco • frais

**vac. 5 Btl.**

vac. 5 bags  
sottovuoto  
5 poche sous vide

**E2 ca. 15 kg**

E2 ca. 15 kg  
Cassa E2 15 kg  
Bac E2 env. 15 kg

**32**

**12**

# PUTENBRUST



**BRUST SCHMETTERLING HAHN**

**TURKEY BUTTERFLY MALE**

**FESA DI TACCHINO MASCHIO, BUTTERFLY**

**FILET DE DINDE, MÂLE**



# PUTENBRUST



**BRUST SCHMETTERLING HAHN**

Special Cut

**TURKEY BUTTERFLY MALE**

Special Cut

**FESA DI TACCHINO MASCHIO, BUTTERFLY**

Special Cut

**FILET DE DINDE, MÂLE**

Coupe spéciale



Art. Nr.:	20250	20296	10296
<b>Zustand:</b>	<b>frisch</b>	<b>frisch</b>	<b>tiefgefroren</b>
Condition • Stato			frozen
Conditionnement:	fresh • fresco • frais	fresh • fresco • frais	congelata • congelé
<b>Verpackung:</b>	<b>lose</b>	<b>vac. 2 Btl.</b>	<b>vac. 2 Btl.</b>
Packaging:	loose	vac. 2 bags	vac. 2 bags
Confezionamento:	sfuso	sottovuoto	sottovuoto
Emballage:	vrac	2 poche sous vide	2 poche sous vide
<b>Umverpackung:</b>	<b>E2 ca. 20 kg</b>	<b>Karton ca. 10 kg</b>	<b>Karton ca. 10 kg</b>
Outer packaging:	E2 ca. 20 kg	Carton ca. 10 kg	Carton ca. 10 kg
Imballo:	Cassa E2 20 kg	Cartone 10 kg	Cartone 10 kg
Emballage extérieur:	Bac E2 env. 20 kg	Carton env. 10 kg	Carton env. 10 kg
<b>Pal. Faktor:</b>	<b>32</b>	<b>80</b>	<b>80</b>
Pal. factor • Cartoni per palett			
Facteur pal.			
<b>MHD:</b>	<b>7</b>	<b>14</b>	<b>540</b>
Best before date • Shelf life			
Date de péremption			

Art. Nr.:	20272	10286
<b>Zustand:</b>	<b>frisch</b>	<b>tiefgefroren</b>
Condition • Stato		frozen
Conditionnement:	fresh • fresco • frais	congelata • congelé
<b>Verpackung:</b>	<b>vac. 2 Btl.</b>	<b>vac. 2 Btl.</b>
Packaging:	vac. 2 bags	vac. 2 bags
Confezionamento:	sottovuoto	sottovuoto
Emballage:	2 poche sous vide	2 poche sous vide
<b>Umverpackung:</b>	<b>Karton ca. 10 kg</b>	<b>Karton ca. 10 kg</b>
Outer packaging:	Carton ca. 10 kg	Carton ca. 10 kg
Imballo:	Cartone 10 kg	Cartone 10 kg
Emballage extérieur:	Carton env. 10 kg	Carton env. 10 kg
<b>Pal. Faktor:</b>	<b>80</b>	<b>80</b>
Pal. factor • Cartoni per palett		
Facteur pal.		
<b>MHD:</b>	<b>12</b>	<b>540</b>
Best before date • Shelf life		
Date de péremption		

# PUTENBRUST

**BRUST SCHMETTERLING HENNE**

**TURKEY BUTTERFLY FEMALE**

**FESA DI TACCHINO FEMMINA, BUTTERFLY**

**FILET DE DINDE, FEMELLE**



# PUTENBRUST

**BRUST HAHN**

ohne Haut/ohne Knochen

**TURKEY BREAST MALE**

skin-/boneless

**FESA DI TACCHINO MASCHIO**

senza pelle/senza osso

**FILET DE DINDE, MÂLE**

sans peau/sans os



Art. Nr.:	20251	20278
<b>Zustand:</b>	<b>frisch</b>	<b>frisch</b>
<b>Condition • Stato</b>		
<b>Conditionnement:</b>	fresh • fresco • frais	fresh • fresco • frais
<b>Verpackung:</b>	<b>lose</b>	<b>vac. 4 Btl.</b>
<b>Packaging:</b>	loose	vac. 4 bags
<b>Confezionamento:</b>	sfuso	sottovuoto
<b>Emballage:</b>	vrac	4 poche sous vide
<b>Umverpackung:</b>	<b>E2 ca. 20 kg</b>	<b>Karton ca. 10 kg</b>
<b>Outer packaging:</b>	E2 ca. 20 kg	Carton ca. 10 kg
<b>Imballo:</b>	Cassa E2 20 kg	Cartone 10 kg
<b>Emballage extérieur:</b>	Bac E2 env. 20 kg	Carton env. 10 kg
<b>Pal. Faktor:</b>	<b>32</b>	<b>80</b>
<b>Pal. factor • Cartoni per palett</b>		
<b>Facteur pal.</b>		
<b>MHD:</b>	<b>7</b>	<b>12</b>
<b>Best before date • Shelf life</b>		
<b>Date de péremption</b>		

Art. Nr.:	21328	20313	20301
<b>Zustand:</b>	<b>frisch</b>	<b>frisch</b>	<b>frisch</b>
<b>Condition • Stato</b>			
<b>Conditionnement:</b>	fresh • fresco • frais	fresh • fresco • frais	fresh • fresco • frais
<b>Verpackung:</b>	<b>lose</b>	<b>vac. 5 Btl.</b>	<b>lose</b>
<b>Packaging:</b>	loose	vac. 5 bags	loose
<b>Confezionamento:</b>	sfuso	sottovuoto	sfuso
<b>Emballage:</b>	vrac	5 poche sous vide	vrac
<b>Umverpackung:</b>	<b>E2 ca. 20 kg</b>	<b>E2 ca. 20 kg</b>	<b>Karton ca. 10 kg</b>
<b>Outer packaging:</b>	E2 ca. 20 kg	E2 ca. 20 kg	Carton ca. 10 kg
<b>Imballo:</b>	Cassa E2 20 kg	Cassa E2 20 kg	Cartone 10 kg
<b>Emballage extérieur:</b>	Bac E2 env. 20 kg	Bac E2 env. 20 kg	Carton env. 10 kg
<b>Pal. Faktor:</b>	<b>32</b>	<b>32</b>	<b>80</b>
<b>Pal. factor • Cartoni per palett</b>			
<b>Facteur pal.</b>			
<b>MHD:</b>	<b>7</b>	<b>12</b>	<b>7</b>
<b>Best before date • Shelf life</b>			
<b>Date de péremption</b>			

# PUTENBRUST

## BRUST HAHN

ohne Haut/ohne Knochen

## TURKEY BREAST MALE

skin-/boneless

## FESA DI TACCHINO MASCHIO

senza pelle/senza osso

## FILET DE DINDE, MÂLE

sans peau/sans os



# PUTENBRUST

## BRUST HAHN

Special Cut

## TURKEY BREAST MALE

Special Cut

## FESA DI TACCHINO MASCHIO

Special Cut

## FILET DE DINDE, MÂLE

Coupe spéciale



Art. Nr.:	20303	10309	10305
<b>Zustand:</b>	<b>frisch</b>	<b>tiefgefroren</b>	<b>tiefgefroren</b>
<b>Condition • Stato</b>		frozen	frozen
<b>Conditionnement:</b>	fresh • fresco • frais	congelata • congelé	congelata • congelé
<b>Verpackung:</b>	<b>vac. 2 Btl.</b>	<b>lose</b>	<b>vac. 2 Btl.</b>
<b>Packaging:</b>	vac. 2 bags	loose	vac. 2 bags
<b>Confezionamento:</b>	sottovuoto	sfuso	sottovuoto
<b>Emballage:</b>	2 poche sous vide	vrac	2 poche sous vide
<b>Umverpackung:</b>	<b>Karton ca. 10 kg</b>	<b>Karton ca. 10 kg</b>	<b>Karton ca. 10 kg</b>
<b>Outer packaging:</b>	Carton ca. 10 kg	Carton ca. 10 kg	Carton ca. 10 kg
<b>Imballo:</b>	Cartone 10 kg	Cartone 10 kg	Cartone 10 kg
<b>Emballage extérieur:</b>	Carton env. 10 kg	Carton env. 10 kg	Carton env. 10 kg
<b>Pal. Faktor:</b>	<b>80</b>	<b>80</b>	<b>80</b>
<b>Pal. factor • Cartoni per palett</b>			
<b>Facteur pal.</b>			
<b>MHD:</b>	<b>12</b>	<b>365</b>	<b>540</b>
<b>Best before date • Shelf life</b>			
<b>Date de péremption</b>			

Art. Nr.:	21375
<b>Zustand:</b>	<b>frisch</b>
<b>Condition • Stato</b>	
<b>Conditionnement:</b>	fresh • fresco • frais
<b>Verpackung:</b>	<b>vac. 4 Btl.</b>
<b>Packaging:</b>	vac. 4 bags
<b>Confezionamento:</b>	sottovuoto
<b>Emballage:</b>	4 poche sous vide
<b>Umverpackung:</b>	<b>E2 ca. 20 kg</b>
<b>Outer packaging:</b>	E2 ca. 20 kg
<b>Imballo:</b>	Cassa E2 20 kg
<b>Emballage extérieur:</b>	Bac E2 env. 20 kg
<b>Pal. Faktor:</b>	<b>32</b>
<b>Pal. factor • Cartoni per palett</b>	
<b>Facteur pal.</b>	
<b>MHD:</b>	<b>12</b>
<b>Best before date • Shelf life</b>	
<b>Date de péremption</b>	

# PUTENBRUST

## BRUST HENNE

ohne Haut/ohne Knochen

## TURKEY BREAST FEMALE

skin-/boneless

## FESA DI TACCHINO FEMMINA

senza pelle/senza osso

## FILET DE DINDE, FEMELLE

sans peau/sans os



# PUTENBRUST



Art. Nr.:	20311	20319	20304
<b>Zustand:</b>	<b>frisch</b>	<b>frisch</b>	<b>frisch</b>
<b>Condition • Stato</b>			
<b>Conditionnement:</b>	fresh • fresco • frais	fresh • fresco • frais	fresh • fresco • frais
<b>Verpackung:</b>	<b>lose</b>	<b>vac. 5 Btl.</b>	<b>lose</b>
<b>Packaging:</b>	loose	vac. 5 bags	loose
<b>Confezionamento:</b>	sfuso	sottovuoto	sfuso
<b>Emballage:</b>	vrac	5 poche sous vide	vrac
<b>Umverpackung:</b>	<b>E2 ca. 20 kg</b>	<b>E2 ca. 20 kg</b>	<b>Karton ca. 10 kg</b>
<b>Outer packaging:</b>	E2 ca. 20 kg	E2 ca. 20 kg	Carton ca. 10 kg
<b>Imballo:</b>	Cassa E2 20 kg	Cassa E2 20 kg	Cartone 10 kg
<b>Emballage extérieur:</b>	Bac E2 env. 20 kg	Bac E2 env. 20 kg	Carton env. 10 kg
<b>Pal. Faktor:</b>	<b>32</b>	<b>32</b>	<b>80</b>
<b>Pal. factor • Cartoni per palett</b>			
<b>Facteur pal.</b>			
<b>MHD:</b>	<b>7</b>	<b>12</b>	<b>7</b>
<b>Best before date • Shelf life</b>			
<b>Date de péremption</b>			

Art. Nr.:	20306	10301	10306
<b>Zustand:</b>	<b>frisch</b>	<b>tiefgefroren</b>	<b>tiefgefroren</b>
<b>Condition • Stato</b>		frozen	frozen
<b>Conditionnement:</b>	fresh • fresco • frais	congelata • congelé	congelata • congelé
<b>Verpackung:</b>	<b>vac. 2 Btl.</b>	<b>lose</b>	<b>vac. 2 Btl.</b>
<b>Packaging:</b>	vac. 2 bags	loose	vac. 2 bags
<b>Confezionamento:</b>	sottovuoto	sfuso	sottovuoto
<b>Emballage:</b>	2 poche sous vide	vrac	2 poche sous vide
<b>Umverpackung:</b>	<b>Karton ca. 10 kg</b>	<b>Karton ca. 10 kg</b>	<b>Karton ca. 10 kg</b>
<b>Outer packaging:</b>	Carton ca. 10 kg	Carton ca. 10 kg	Carton ca. 10 kg
<b>Imballo:</b>	Cartone 10 kg	Cartone 10 kg	Cartone 10 kg
<b>Emballage extérieur:</b>	Carton env. 10 kg	Carton env. 10 kg	Carton env. 10 kg
<b>Pal. Faktor:</b>	<b>80</b>	<b>80</b>	<b>80</b>
<b>Pal. factor • Cartoni per palett</b>			
<b>Facteur pal.</b>			
<b>MHD:</b>	<b>12</b>	<b>365</b>	<b>540</b>
<b>Best before date • Shelf life</b>			
<b>Date de péremption</b>			



# PUTENBRUST

## BRUST HENNE

Special Cut

## TURKEY BREAST FEMALE

Special Cut

## FESA DI TACCHINO FEMMINA

Special Cut

## FILET DE DINDE, FEMELLE

Coupe spéciale



# PUTENBRUST

## BRUSTSPITZE HAHN

## TURKEY TAILPIECE MALE

## FESA DI TACCHINO MASCHIO

Trancio inferiore

## CROUPION DE DINDE, MÂLE



Art. Nr.:	21320	20305	20304
<b>Zustand:</b>	<b>frisch</b>	<b>frisch</b>	<b>frisch</b>
<b>Condition • Stato</b>			
<b>Conditionnement:</b>	fresh • fresco • frais	fresh • fresco • frais	fresh • fresco • frais
<b>Verpackung:</b>	<b>lose</b>	<b>lose</b>	<b>vac. 2 Btl.</b>
<b>Packaging:</b>	loose	loose	vac. 2 bags
<b>Confezionamento:</b>	sfuso	sfuso	sottovuoto
<b>Emballage:</b>	vrac	vrac	2 poche sous vide
<b>Umverpackung:</b>	<b>E2 ca. 20 kg</b>	<b>Karton ca. 650 kg</b>	<b>Karton ca. 10 kg</b>
<b>Outer packaging:</b>	E2 ca. 20 kg	Jumbo carton ca. 650 kg	Carton ca. 10 kg
<b>Imballo:</b>	Cassa E2 20 kg	Jumbo Crt. 650 kg	Cartone 10 kg
<b>Emballage extérieur:</b>	Bac E2 env. 20 kg	Carton Jumbo env. 650 kg	Carton env. 10 kg
<b>Pal. Faktor:</b>	<b>32</b>	<b>1</b>	<b>80</b>
<b>Pal. factor • Cartoni per palett</b>			
<b>Facteur pal.</b>			
<b>MHD:</b>	<b>7</b>	<b>7</b>	<b>12</b>
<b>Best before date • Shelf life</b>			
<b>Date de péremption</b>			

Art. Nr.:	21391	21392	10386
<b>Zustand:</b>	<b>frisch</b>	<b>frisch</b>	<b>tiefgefroren</b>
<b>Condition • Stato</b>			frozen
<b>Conditionnement:</b>	fresh • fresco • frais	fresh • fresco • frais	congelata • congelé
<b>Verpackung:</b>	<b>lose</b>	<b>vac. 3 Btl.</b>	<b>vac. 2 Btl.</b>
<b>Packaging:</b>	loose	vac. 3 bags	vac. 2 bags
<b>Confezionamento:</b>	sfuso	sottovuoto	sottovuoto
<b>Emballage:</b>	vrac	3 poche sous vide	2 poche sous vide
<b>Umverpackung:</b>	<b>E2 ca. 20 kg</b>	<b>Karton ca. 10 kg</b>	<b>Karton ca. 10 kg</b>
<b>Outer packaging:</b>	E2 ca. 20 kg	Carton ca. 10 kg	Carton ca. 10 kg
<b>Imballo:</b>	Cassa E2 20 kg	Cartone 10 kg	Cartone 10 kg
<b>Emballage extérieur:</b>	Bac E2 env. 20 kg	Carton env. 10 kg	Carton env. 10 kg
<b>Pal. Faktor:</b>	<b>32</b>	<b>80</b>	<b>80</b>
<b>Pal. factor • Cartoni per palett</b>			
<b>Facteur pal.</b>			
<b>MHD:</b>	<b>7</b>	<b>12</b>	<b>540</b>
<b>Best before date • Shelf life</b>			
<b>Date de péremption</b>			

# PUTENBRUST



**BRUST KOPFSTÜCK HAHN**

**TURKEY HEAD PIECE**

**FESA DI TACCHINO MASCHIO**

Trancio superiore

**POINTE DE FILET DE DINDE, MÂLE**

# OBERKEULE



**OBERKEULE HAHN**

mit Haut/mit Knochen

**TURKEY THIGH MALE**

with skin/with bone

**SOVRACOSCIA DI TACCHINO MASCHIO**

con pelle/con osso

**HAUT DE CUISSE DE DINDE, MÂLE**

avec peau/avec os

<b>Art. Nr.:</b>	<b>21395</b>	<b>10388</b>
<b>Zustand:</b>	<b>frisch</b>	<b>tiefgefroren</b>
<b>Condition • Stato</b>		frozen
<b>Conditionnement:</b>	fresh • fresco • frais	congelata • congelé
<b>Verpackung:</b>	<b>lose</b>	<b>vac. 2 Btl.</b>
<b>Packaging:</b>	loose	vac. 2 bags
<b>Confezionamento:</b>	sfuso	sottovuoto
<b>Emballage:</b>	vrac	2 poche sous vide
<b>Umverpackung:</b>	<b>E2 ca. 20 kg</b>	<b>Karton ca. 10 kg</b>
<b>Outer packaging:</b>	E2 ca. 20 kg	Carton ca. 10 kg
<b>Imballo:</b>	Cassa E2 20 kg	Cartone 10 kg
<b>Emballage extérieur:</b>	Bac E2 env. 20 kg	Carton env. 10 kg
<b>Pal. Faktor:</b>	<b>32</b>	<b>80</b>
<b>Pal. factor • Cartoni per palett</b>		
<b>Facteur pal.</b>		
<b>MHD:</b>	<b>7</b>	<b>540</b>
<b>Best before date • Shelf life</b>		
<b>Date de péremption</b>		

<b>Art. Nr.:</b>	<b>22111</b>	<b>22119</b>
<b>Zustand:</b>	<b>frisch</b>	<b>frisch</b>
<b>Condition • Stato</b>		
<b>Conditionnement:</b>	fresh • fresco • frais	fresh • fresco • frais
<b>Verpackung:</b>	<b>lose</b>	<b>lose</b>
<b>Packaging:</b>	loose	loose
<b>Confezionamento:</b>	sfuso	sfuso
<b>Emballage:</b>	vrac	vrac
<b>Umverpackung:</b>	<b>E2 ca. 20 kg</b>	<b>Karton ca. 10 kg</b>
<b>Outer packaging:</b>	E2 ca. 20 kg	Carton ca. 10 kg
<b>Imballo:</b>	Cassa E2 20 kg	Cartone 10 kg
<b>Emballage extérieur:</b>	Bac E2 env. 20 kg	Carton env. 10 kg
<b>Pal. Faktor:</b>	<b>32</b>	<b>80</b>
<b>Pal. factor • Cartoni per palett</b>		
<b>Facteur pal.</b>		
<b>MHD:</b>	<b>7</b>	<b>7</b>
<b>Best before date • Shelf life</b>		
<b>Date de péremption</b>		

# OBERKEULE



## OBERKEULE HAHN

mit Haut/mit Knochen

## TURKEY THIGH MALE

with skin/with bone

## SOVRACOSCIA DI TACCHINO MASCHIO

con pelle/con osso

## HAUT DE CUISSE DE DINDE, MÂLE

avec peau/avec os

Art. Nr.:	22113	22103
<b>Zustand:</b>	<b>frisch</b>	<b>frisch</b>
<b>Condition • Stato</b>		
<b>Conditionnement:</b>	fresh • fresco • frais	fresh • fresco • frais
<b>Verpackung:</b>	<b>vac. 5 Btl.</b>	<b>vac. 3 Btl.</b>
<b>Packaging:</b>	vac. 5 bags	vac. 3 bags
<b>Confezionamento:</b>	sottovuoto	sottovuoto
<b>Emballage:</b>	5 poche sous vide	3 poche sous vide
<b>Umverpackung:</b>	<b>E2 ca. 15 kg</b>	<b>Karton ca. 8 kg</b>
<b>Outer packaging:</b>	E2 ca. 15 kg	Carton ca. 8 kg
<b>Imballo:</b>	Cassa E2 15 kg	Cartone 8 kg
<b>Emballage extérieur:</b>	Bac E2 env. 15 kg	Carton env. 8 kg
<b>Pal. Faktor:</b>	<b>32</b>	<b>80</b>
<b>Pal. factor • Cartoni per palett</b>		
<b>Facteur pal.</b>		
<b>MHD:</b>	<b>12</b>	<b>12</b>
<b>Best before date • Shelf life</b>		
<b>Date de péremption</b>		

# OBERKEULE



## OBERKEULE HENNE

mit Haut/mit Knochen

## TURKEY THIGH FEMALE

with skin/with bone

## SOVRACOSCIA DI TACCHINO FEMMINA

con pelle/con osso

## HAUT DE CUISSE DE DINDE, FEMELLE

avec peau/avec os

Art. Nr.:	22110	22115
<b>Zustand:</b>	<b>frisch</b>	<b>frisch</b>
<b>Condition • Stato</b>		
<b>Conditionnement:</b>	fresh • fresco • frais	fresh • fresco • frais
<b>Verpackung:</b>	<b>lose</b>	<b>vac. 5 Btl.</b>
<b>Packaging:</b>	loose	vac. 5 bags
<b>Confezionamento:</b>	sfuso	sottovuoto
<b>Emballage:</b>	vrac	5 poche sous vide
<b>Umverpackung:</b>	<b>E2 ca. 20 kg</b>	<b>E2 ca. 15 kg</b>
<b>Outer packaging:</b>	E2 ca. 20 kg	E2 ca. 15 kg
<b>Imballo:</b>	Cassa E2 20 kg	Cassa E2 15 kg
<b>Emballage extérieur:</b>	Bac E2 env. 20 kg	Bac E2 env. 15 kg
<b>Pal. Faktor:</b>	<b>32</b>	<b>32</b>
<b>Pal. factor • Cartoni per palett</b>		
<b>Facteur pal.</b>		
<b>MHD:</b>	<b>7</b>	<b>12</b>
<b>Best before date • Shelf life</b>		
<b>Date de péremption</b>		

# OBERKEULE

## OBERKEULENFLEISCH HAHN

mit Haut/ohne Knochen

## TURKEY THIGH MEAT MALE

with skin/without bone

## SOVRACOSCIA DI TACCHINO MASCHIO

con pelle/senza osso

## HAUT DE CUISSE DE DINDE, MÂLE

avec peau/sans os



# OBERKEULE



Art. Nr.:	22211	22205
<b>Zustand:</b>	<b>frisch</b>	<b>frisch</b>
Condition • Stato		
Conditionnement:	fresh • fresco • frais	fresh • fresco • frais
<b>Verpackung:</b>	<b>lose</b>	<b>lose</b>
Packaging:	loose	loose
Confezionamento:	sfuso	sfuso
Emballage:	vrac	vrac
<b>Umverpackung:</b>	<b>E2 ca. 20 kg</b>	<b>Karton ca. 10 kg</b>
Outer packaging:	E2 ca. 20 kg	Carton ca. 10 kg
Imballo:	Cassa E2 20 kg	Cartone 10 kg
Emballage extérieur:	Bac E2 env. 20 kg	Carton env. 10 kg
<b>Pal. Faktor:</b>	<b>32</b>	<b>64</b>
Pal. factor • Cartoni per palett		
Facteur pal.		
<b>MHD:</b>	<b>7</b>	<b>7</b>
Best before date • Shelf life		
Date de péremption		

Art. Nr.:	22213	22203
<b>Zustand:</b>	<b>frisch</b>	<b>frisch</b>
Condition • Stato		
Conditionnement:	fresh • fresco • frais	fresh • fresco • frais
<b>Verpackung:</b>	<b>vac. 5 Btl.</b>	<b>vac. 3 Btl.</b>
Packaging:	vac. 5 bags	vac. 3 bags
Confezionamento:	sottovuoto	sottovuoto
Emballage:	5 poche sous vide	3 poche sous vide
<b>Umverpackung:</b>	<b>E2 ca. 15 kg</b>	<b>Karton ca. 10 kg</b>
Outer packaging:	E2 ca. 15 kg	Carton ca. 10 kg
Imballo:	Cassa E2 15 kg	Cartone 10 kg
Emballage extérieur:	Bac E2 env. 15 kg	Carton env. 10 kg
<b>Pal. Faktor:</b>	<b>32</b>	<b>80</b>
Pal. factor • Cartoni per palett		
Facteur pal.		
<b>MHD:</b>	<b>12</b>	<b>12</b>
Best before date • Shelf life		
Date de péremption		

# OBERKEULE



## OBERKEULENFLEISCH HENNE

mit Haut/ohne Knochen

## TURKEY THIGH MEAT FEMALE

with skin/without bone

## SOVRACOSCIA DI TACCHINO FEMMINA

con pelle/senza osso

## HAUT DE CUISSE DE DINDE, FEMELLE

avec peau/sans os

Art. Nr.:	22210	22219
<b>Zustand:</b>	<b>frisch</b>	<b>frisch</b>
<b>Condition • Stato</b>		
<b>Conditionnement:</b>	fresh • fresco • frais	fresh • fresco • frais
<b>Verpackung:</b>	<b>lose</b>	<b>vac. 5 Btl.</b>
<b>Packaging:</b>	loose	vac. 5 bags
<b>Confezionamento:</b>	sfuso	sottovuoto
<b>Emballage:</b>	vrac	5 poche sous vide
<b>Umverpackung:</b>	<b>E2 ca. 20 kg</b>	<b>E2 ca. 15 kg</b>
<b>Outer packaging:</b>	E2 ca. 20 kg	E2 ca. 15 kg
<b>Imballo:</b>	Cassa E2 20 kg	Cassa E2 15 kg
<b>Emballage extérieur:</b>	Bac E2 env. 20 kg	Bac E2 env. 15 kg
<b>Pal. Faktor:</b>	<b>32</b>	<b>80</b>
<b>Pal. factor • Cartoni per palett</b>		
<b>Facteur pal.</b>		
<b>MHD:</b>	<b>7</b>	<b>12</b>
<b>Best before date • Shelf life</b>		
<b>Date de péremption</b>		

# OBERKEULE



## OBERKEULENFLEISCH

ohne Haut/ohne Knochen

## TURKEY THIGH MEAT

skin-/boneless

## SOVRACOSCIA DI TACCHINO MASCHIO

senza pelle/senza osso

## HAUT DE CUISSE DE DINDE

sans peau/sans os

Art. Nr.:	22311	22313	22303
<b>Zustand:</b>	<b>frisch</b>	<b>frisch</b>	<b>tiefgefroren</b>
<b>Condition • Stato</b>			frozen
<b>Conditionnement:</b>	fresh • fresco • frais	fresh • fresco • frais	congelata • congelé
<b>Verpackung:</b>	<b>lose</b>	<b>vac. 5 Btl.</b>	<b>vac. 3 Btl.</b>
<b>Packaging:</b>	loose	vac. 5 bags	vac. 3 bags
<b>Confezionamento:</b>	sfuso	sottovuoto	sottovuoto
<b>Emballage:</b>	vrac	5 poche sous vide	3 poche sous vide
<b>Umverpackung:</b>	<b>E2 ca. 20 kg</b>	<b>E2 ca. 15 kg</b>	<b>Karton ca. 10 kg</b>
<b>Outer packaging:</b>	E2 ca. 20 kg	E2 ca. 15 kg	Carton ca. 10 kg
<b>Imballo:</b>	Cassa E2 20 kg	Cassa E2 15 kg	Cartone 10 kg
<b>Emballage extérieur:</b>	Bac E2 env. 20 kg	Bac E2 env. 15 kg	Carton env. 10 kg
<b>Pal. Faktor:</b>	<b>32</b>	<b>32</b>	<b>80</b>
<b>Pal. factor • Cartoni per palett</b>			
<b>Facteur pal.</b>			
<b>MHD:</b>	<b>7</b>	<b>12</b>	<b>12</b>
<b>Best before date • Shelf life</b>			
<b>Date de péremption</b>			

# OBERKEULE

## OBERKEULENFLEISCH

ohne Haut/ohne Knochen

## TURKEY THIGH MEAT

skin-/boneless

## SOVRACOSCIA DI TACCHINO MASCHIO

senza pelle/senza osso

## HAUT DE CUISSE DE DINDE

sans peau/sans os



# OBERKEULE

## OBERKEULENFLEISCH

ohne Haut/ohne Knochen/BR

## TURKEY THIGH MEAT

skin-/boneless/BR

## SOVRACOSCIA DI TACCHINO MASCHIO

senza pelle/senza osso/BR

## HAUT DE CUISSE DE DINDE

sans peau/sans os/BR



<b>Art. Nr.:</b>	<b>12302</b>	<b>12380</b>
<b>Zustand:</b>	<b>tiefgefroren</b>	<b>tiefgefroren</b>
<b>Condition • Stato</b>	frozen	frozen
<b>Conditionnement:</b>	congelata • congelé	congelata • congelé
<b>Verpackung:</b>	<b>lose</b>	<b>vac.</b>
<b>Packaging:</b>	loose	vac.
<b>Confezionamento:</b>	sfuso	sottovuoto
<b>Emballage:</b>	vrac	sous vide
<b>Umverpackung:</b>	<b>Block ca. 20 kg</b>	<b>Karton ca. 10 kg</b>
<b>Outer packaging:</b>	Block ca. 20 kg	Carton ca. 10 kg
<b>Imballo:</b>	Blocco 20 kg	Cartone 10 kg
<b>Emballage extérieur:</b>	Bloc env. 20 kg	Carton env. 10 kg
<b>Pal. Faktor:</b>	<b>36</b>	<b>80</b>
<b>Pal. factor • Cartoni per palett</b>		
<b>Facteur pal.</b>		
<b>MHD:</b>	<b>365</b>	<b>365</b>
<b>Best before date • Shelf life</b>		
<b>Date de péremption</b>		

<b>Art. Nr.:</b>	<b>22320</b>
<b>Zustand:</b>	<b>frisch</b>
<b>Condition • Stato</b>	
<b>Conditionnement:</b>	fresh • fresco • frais
<b>Verpackung:</b>	<b>lose</b>
<b>Packaging:</b>	loose
<b>Confezionamento:</b>	sfuso
<b>Emballage:</b>	vrac
<b>Umverpackung:</b>	<b>E2 ca. 20 kg</b>
<b>Outer packaging:</b>	E2 ca. 20 kg
<b>Imballo:</b>	Cassa E2 20 kg
<b>Emballage extérieur:</b>	Bac E2 env. 20 kg
<b>Pal. Faktor:</b>	<b>32</b>
<b>Pal. factor • Cartoni per palett</b>	
<b>Facteur pal.</b>	
<b>MHD:</b>	<b>7</b>
<b>Best before date • Shelf life</b>	
<b>Date de péremption</b>	

# OBERKEULE



## OBERKEULENFLEISCH

ohne Haut/ohne Knochen/BI

## TURKEY THIGH MEAT

skin-/boneless/BI

## SOVRACOSCIA DI TACCHINO MASCHIO

senza pelle, senza osso/BI

## HAUT DE CUISSE DE DINDE

sans peau/sans os/BI

**Art. Nr.:** 22322

**Zustand:** frisch

**Condition • Stato  
Conditionnement:** fresh • fresco • frais

**Verpackung:** lose

**Packaging:  
Confezionamento:  
Emballage:** loose  
sfuso  
vrac

**Umverpackung:** E2 ca. 20 kg

**Outer packaging:  
Imballo:  
Emballage extérieur:** E2 ca. 20 kg  
Cassa E2 20 kg  
Bac E2 env. 20 kg

**Pal. Faktor:** 32

**Pal. factor • Cartoni per palett  
Facteur pal.**

**MHD:** 7

**Best before date • Shelf life  
Date de péremption**

# OBERKEULE



## OBERKEULENFLEISCH

ohne Haut/ohne Knochen/Stückgewicht 435 g

## TURKEY THIGH MEAT

skin-/boneless/435g

## SOVRACOSCIA DI TACCHINO

senza pelle/senza osso/435 gr

## HAUT DE CUISSE DE DINDE

sans peau/sans os/435 g

**Art. Nr.:** 22333

**Zustand:** frisch

**Condition • Stato  
Conditionnement:** fresh • fresco • frais

**Verpackung:** lose

**Packaging:  
Confezionamento:  
Emballage:** loose  
sfuso  
vrac

**Umverpackung:** E2 ca. 20 kg

**Outer packaging:  
Imballo:  
Emballage extérieur:** E2 ca. 20 kg  
Cassa E2 20 kg  
Bac E2 env. 20 kg

**Pal. Faktor:** 32

**Pal. factor • Cartoni per palett  
Facteur pal.**

**MHD:** 7

**Best before date • Shelf life  
Date de péremption**

# SCHENKEL



**SCHENKEL HAHN**

**TURKEY LEG**

**COSCIA DI TACCHINO MASCHIO**

**CUISSE ENTIÈRE DE DINDE, MÂLE**



# UNTERKEULE

**UNTERKEULE HAHN**

**TURKEY DRUMSTICK MALE**

**FUSI DI TACCHINO MASCHIO**

**PILON DE DINDE, MÂLE**



Art. Nr.:	22011	22003
<b>Zustand:</b>	<b>frisch</b>	<b>frisch</b>
Condition • Stato		
Conditionnement:	fresh • fresco • frais	fresh • fresco • frais
<b>Verpackung:</b>	<b>lose 10 Stck.</b>	<b>vac. 5 Stck.</b>
Packaging:	loose 10 pieces	vac. 5 pieces
Confezionamento:	sfuso	sottovuoto
Emballage:	vrac 10 unités	5 pièces
<b>Umverpackung:</b>	<b>E2 ca. 20 kg</b>	<b>Karton ca. 10 kg</b>
Outer packaging:	E2 ca. 20 kg	Carton ca. 10 kg
Imballo:	Cassa E2 20 kg	Cartone 10 kg
Emballage extérieur:	Bac E2 env. 20 kg	Carton env. 10 kg
<b>Pal. Faktor:</b>	<b>32</b>	<b>80</b>
Pal. factor • Cartoni per palett		
Facteur pal.		
<b>MHD:</b>	<b>7</b>	<b>10</b>
Best before date • Shelf life		
Date de péremption		

Art. Nr.:	23011	13001
<b>Zustand:</b>	<b>frisch</b>	<b>tiefgefroren</b>
Condition • Stato		frozen
Conditionnement:	fresh • fresco • frais	congelata • congelé
<b>Verpackung:</b>	<b>lose</b>	<b>lose</b>
Packaging:	loose	loose
Confezionamento:	sfuso	sfuso
Emballage:	vrac	vrac
<b>Umverpackung:</b>	<b>E2 ca. 20 kg</b>	<b>Karton ca. 10 kg</b>
Outer packaging:	E2 ca. 20 kg	Carton ca. 10 kg
Imballo:	Cassa E2 20 kg	Cartone 10 kg
Emballage extérieur:	Bac E2 env. 20 kg	Carton env. 10 kg
<b>Pal. Faktor:</b>	<b>32</b>	<b>80</b>
Pal. factor • Cartoni per palett		
Facteur pal.		
<b>MHD:</b>	<b>5</b>	<b>365</b>
Best before date • Shelf life		
Date de péremption		



# UNTERKEULE

## UNTERKEULE HENNE

## TURKEY DRUMSTICK FEMALE

## FUSI DI TACCHINO FEMMINA

## PILON DE DINDE FEMELLE



# UNTERKEULE

## UNTERKEULENFLEISCH

mit Haut/ohne Knochen

## TURKEY DRUMSTICK MEAT

with skin/without bone

## FUSI DI TACCHINO

con pelle/senza osso

## PILON DE DINDE

avec peau/sans os



<b>Art. Nr.:</b>	<b>23010</b>	<b>13017</b>
<b>Zustand:</b>	<b>frisch</b>	<b>tiefgefroren</b>
<b>Condition • Stato</b>		frozen
<b>Conditionnement:</b>	fresh • fresco • frais	congelata • congelé
<b>Verpackung:</b>	<b>lose</b>	<b>vac. 3 Btl.</b>
<b>Packaging:</b>	loose	vac. 3 bags
<b>Confezionamento:</b>	sfuso	sottovuoto
<b>Emballage:</b>	vrac	3 poche sous vide
<b>Umverpackung:</b>	<b>E2 ca. 20 kg</b>	<b>Karton ca. 10 kg</b>
<b>Outer packaging:</b>	E2 ca. 20 kg	Carton ca. 10 kg
<b>Imballo:</b>	Cassa E2 20 kg	Cartone 10 kg
<b>Emballage extérieur:</b>	Bac E2 env. 20 kg	Carton env. 10 kg
<b>Pal. Faktor:</b>	<b>32</b>	<b>80</b>
<b>Pal. factor • Cartoni per palett</b>		
<b>Facteur pal.</b>		
<b>MHD:</b>	<b>5</b>	<b>365</b>
<b>Best before date • Shelf life</b>		
<b>Date de péremption</b>		

<b>Art. Nr.:</b>	<b>23241</b>
<b>Zustand:</b>	<b>frisch</b>
<b>Condition • Stato</b>	
<b>Conditionnement:</b>	fresh • fresco • frais
<b>Verpackung:</b>	<b>lose</b>
<b>Packaging:</b>	loose
<b>Confezionamento:</b>	sfuso
<b>Emballage:</b>	vrac
<b>Umverpackung:</b>	<b>E2 ca. 20 kg</b>
<b>Outer packaging:</b>	E2 ca. 20 kg
<b>Imballo:</b>	Cassa E2 20 kg
<b>Emballage extérieur:</b>	Bac E2 env. 20 kg
<b>Pal. Faktor:</b>	<b>32</b>
<b>Pal. factor • Cartoni per palett</b>	
<b>Facteur pal.</b>	
<b>MHD:</b>	<b>5</b>
<b>Best before date • Shelf life</b>	
<b>Date de péremption</b>	

# UNTERKEULE

## UNTERKEULENFLEISCH

ohne Haut/ohne Knochen

## TURKEY DRUMSTICK MEAT

skin-/boneless

## FUSI DI TACCHINO

senza pelle/senza osso

## VIANDE DE PILON DE DINDE

sans peau/sans os



**Art. Nr.:** 23280

**Zustand:** frisch

**Condition • Stato**

**Conditionnement:** fresh • fresco • frais

**Verpackung:** lose

**Packaging:** loose

**Confezionamento:** sfuso

**Emballage:** vrac

**Umverpackung:** E2 ca. 20 kg

**Outer packaging:** E2 ca. 20 kg

**Imballo:** Cassa E2 20 kg

**Emballage extérieur:** Bac E2 env. 20 kg

**Pal. Faktor:** 32

**Pal. factor • Cartoni per palett**

**Facteur pal.**

**MHD:** 5

**Best before date • Shelf life**

**Date de péremption**

# UNTERKEULE

## UNTERKEULENFLEISCH

entseht 3 mm

## TURKEY DRUMSTICK MEAT

minced 3mm

## FUSI DI TACCHINO

carne macinata 3 mm senza nervi

## VIANDE DE PILON DE DINDE

haché 3 mm



**Art. Nr.:** 23311

**Zustand:** frisch

**Condition • Stato**

**Conditionnement:** fresh • fresco • frais

**Verpackung:** lose

**Packaging:** loose

**Confezionamento:** sfuso

**Emballage:** vrac

**Umverpackung:** E2 ca. 20 kg

**Outer packaging:** E2 ca. 20 kg

**Imballo:** Cassa E2 20 kg

**Emballage extérieur:** Bac E2 env. 20 kg

**Pal. Faktor:** 32

**Pal. factor • Cartoni per palett**

**Facteur pal.**

**MHD:** 5

**Best before date • Shelf life**

**Date de péremption**

**13370**

**Zustand:** tiefgefroren

**Condition • Stato**

**Conditionnement:** frozen  
congelata • congelé

**Verpackung:** lose

**Packaging:** loose

**Confezionamento:** sfuso

**Emballage:** vrac

**Umverpackung:** Block ca. 20 kg

**Outer packaging:** Block ca. 20 kg

**Imballo:** Blocco 20 kg

**Emballage extérieur:** Bloc env. 20 kg

**Pal. Faktor:** 36

**Pal. factor • Cartoni per palett**

**Facteur pal.**

**MHD:** 365

**Best before date • Shelf life**

**Date de péremption**

# FLÜGEL

## FLÜGEL HAHN

## TURKEY WING MALE

## ALI DI TACCHINO MASCHIO

## AILERON DE DINDE 2 PHANLANGES, MÂLE



**Art. Nr.:** 24111

**Zustand:** frisch

**Condition • Stato  
Conditionnement:** fresh • fresco • frais

**Verpackung:** lose

**Packaging:  
Confezionamento:  
Emballage:** loose  
sfuso  
vrac

**Umverpackung:** E2 ca. 20 kg

**Outer packaging:  
Imballo:  
Emballage extérieur:** E2 ca. 20 kg  
Cassa E2 20 kg  
Bac E2 env. 20 kg

**Pal. Faktor:** 32

**Pal. factor • Cartoni per palett  
Facteur pal.**

**MHD:** 5

**Best before date • Shelf life  
Date de péremption**

# FLÜGEL

## FLÜGEL HENNE

## TURKEY WING FEMALE

## ALI DI TACCHINO FEMMINA

## AILERON DE DINDE 2 PHANLANGES, FEMELLE



**Art. Nr.:** 24110

**Zustand:** frisch

**Condition • Stato  
Conditionnement:** fresh • fresco • frais

**Verpackung:** lose

**Packaging:  
Confezionamento:  
Emballage:** loose  
sfuso  
vrac

**Umverpackung:** E2 ca. 20 kg

**Outer packaging:  
Imballo:  
Emballage extérieur:** E2 ca. 20 kg  
Cassa E2 20 kg  
Bac E2 env. 20 kg

**Pal. Faktor:** 32

**Pal. factor • Cartoni per palett  
Facteur pal.**

**MHD:** 5

**Best before date • Shelf life  
Date de péremption**

# FLÜGEL



## FLÜGELFLEISCH

mit Haut

## TURKEY WING MEAT

with skin

## CARNE DI ALI DI TACCHINO MASCHIO

con pelle

## BLANQUETTE DE DINDE

avec peau



# FLÜGEL

## FLÜGELFLEISCH HAHN

ohne Haut

## TURKEY WING MEAT

without skin

## CARNE DI ALI DI TACCHINO MASCHIO

senza pelle

## BLANQUETTE DE DINDE

sans peau



<b>Art. Nr.:</b>	<b>24511</b>	<b>14503</b>
<b>Zustand:</b>	<b>frisch</b>	<b>tiefgefroren</b>
<b>Condition • Stato</b>		frozen
<b>Conditionnement:</b>	fresh • fresco • frais	congelata • congelé
<b>Verpackung:</b>	<b>lose</b>	<b>lose</b>
<b>Packaging:</b>	loose	loose
<b>Confezionamento:</b>	sfuso	sfuso
<b>Emballage:</b>	vrac	vrac
<b>Umverpackung:</b>	<b>E2 ca. 20 kg</b>	<b>Block ca. 20 kg</b>
<b>Outer packaging:</b>	E2 ca. 20 kg	Block ca. 20 kg
<b>Imballo:</b>	Cassa E2 20 kg	Blocco 20 kg
<b>Emballage extérieur:</b>	Bac E2 env. 20 kg	Bloc env. 20 kg
<b>Pal. Faktor:</b>	<b>32</b>	<b>36</b>
<b>Pal. factor • Cartoni per palett</b>		
<b>Facteur pal.</b>		
<b>MHD:</b>	<b>5</b>	<b>365</b>
<b>Best before date • Shelf life</b>		
<b>Date de péremption</b>		

<b>Art. Nr.:</b>	<b>24611</b>	<b>14670</b>
<b>Zustand:</b>	<b>frisch</b>	<b>tiefgefroren</b>
<b>Condition • Stato</b>		frozen
<b>Conditionnement:</b>	fresh • fresco • frais	congelata • congelé
<b>Verpackung:</b>	<b>lose</b>	<b>lose</b>
<b>Packaging:</b>	loose	loose
<b>Confezionamento:</b>	sfuso	sfuso
<b>Emballage:</b>	vrac	vrac
<b>Umverpackung:</b>	<b>E2 ca. 20 kg</b>	<b>Block ca. 20 kg</b>
<b>Outer packaging:</b>	E2 ca. 20 kg	Block ca. 20 kg
<b>Imballo:</b>	Cassa E2 20 kg	Blocco 20 kg
<b>Emballage extérieur:</b>	Bac E2 env. 20 kg	Bloc env. 20 kg
<b>Pal. Faktor:</b>	<b>32</b>	<b>36</b>
<b>Pal. factor • Cartoni per palett</b>		
<b>Facteur pal.</b>		
<b>MHD:</b>	<b>5</b>	<b>365</b>
<b>Best before date • Shelf life</b>		
<b>Date de péremption</b>		

# FLÜGEL

## FLÜGELFLEISCH

entseht

### TURKEY WING MEAT MINCED

without skin

### CARNE DI ALI DI TACCHINO MASCHIO

senza nervi

### VIANDE D'AILE DE DINDE

hachée sans peau



<b>Art. Nr.:</b>	<b>24650</b>	<b>14505</b>
<b>Zustand:</b>	<b>frisch</b>	<b>tiefgefroren</b>
<b>Condition • Stato</b>		frozen
<b>Conditionnement:</b>	fresh • fresco • frais	congelata • congelé
<b>Verpackung:</b>	<b>lose</b>	<b>lose</b>
<b>Packaging:</b>	loose	loose
<b>Confezionamento:</b>	sfuso	sfuso
<b>Emballage:</b>	vrac	vrac
<b>Umverpackung:</b>	<b>E2 ca. 20 kg</b>	<b>Block ca. 15 kg</b>
<b>Outer packaging:</b>	E2 ca. 20 kg	Block ca. 15 kg
<b>Imballo:</b>	Cassa E2 20 kg	Blocco 15 kg
<b>Emballage extérieur:</b>	Bac E2 env. 20 kg	Bloc env. 15 kg
<b>Pal. Faktor:</b>	<b>32</b>	<b>36</b>
<b>Pal. factor • Cartoni per palett</b>		
<b>Facteur pal.</b>		
<b>MHD:</b>	<b>5</b>	<b>365</b>
<b>Best before date • Shelf life</b>		
<b>Date de péremption</b>		

# TRIMMINGS/VERARBEITUNGSFLEISCH

## BRUSTABSCHNITTE

### TURKEY BREAST TRIMMINGS

### RITAGLI DI FESA DI TACCHINO

### PETITE VIANDE



<b>Art. Nr.:</b>	<b>28178</b>
<b>Zustand:</b>	<b>frisch</b>
<b>Condition • Stato</b>	
<b>Conditionnement:</b>	fresh • fresco • frais
<b>Verpackung:</b>	<b>lose</b>
<b>Packaging:</b>	loose
<b>Confezionamento:</b>	sfuso
<b>Emballage:</b>	vrac
<b>Umverpackung:</b>	<b>E2 ca. 20 kg</b>
<b>Outer packaging:</b>	E2 ca. 20 kg
<b>Imballo:</b>	Cassa E2 20 kg
<b>Emballage extérieur:</b>	Bac E2 env. 20 kg
<b>Pal. Faktor:</b>	<b>32</b>
<b>Pal. factor • Cartoni per palett</b>	
<b>Facteur pal.</b>	
<b>MHD:</b>	<b>5</b>
<b>Best before date • Shelf life</b>	
<b>Date de péremption</b>	

# TRIMMINGS/VERARBEITUNGSFLEISCH

# TRIMMINGS/VERARBEITUNGSFLEISCH

RÜCKENKUTTERFLEISCH, HELL

TURKEY TRIMMINGS, LIGHT

CARNE DA CUTTER DORSO, CHIARA

PARURES DINDE, CLAIRES



RÜCKENKUTTERFLEISCH, DUNKEL

TURKEY TRIMMINGS, DARK

CARNE DA CUTTER DORSO, SCURA

PARURES DINDE, FONCÉS



Art. Nr.: 28188

Zustand: frisch

Condition • Stato  
Conditionnement: fresh • fresco • frais

Verpackung: lose

Packaging: loose  
Confezionamento: sfuso  
Emballage: vrac

Umverpackung: E2 ca. 20 kg

Outer packaging: E2 ca. 20 kg  
Imballo: Cassa E2 20 kg  
Emballage extérieur: Bac E2 env. 20 kg

Pal. Faktor: 32

Pal. factor • Cartoni per palett  
Facteur pal.

MHD: 5

Best before date • Shelf life  
Date de péremption

Art. Nr.: 28189

Zustand: frisch

Condition • Stato  
Conditionnement: fresh • fresco • frais

Verpackung: lose

Packaging: loose  
Confezionamento: sfuso  
Emballage: vrac

Umverpackung: E2 ca. 20 kg

Outer packaging: E2 ca. 20 kg  
Imballo: Cassa E2 20 kg  
Emballage extérieur: Bac E2 env. 20 kg

Pal. Faktor: 32

Pal. factor • Cartoni per palett  
Facteur pal.

MHD: 5

Best before date • Shelf life  
Date de péremption

# TRIMMINGS/VERARBEITUNGSFLEISCH

# TRIMMINGS/VERARBEITUNGSFLEISCH

## BAUHLAPPEN

## TURKEY BELLY FLAP

## PARTE INTERNA DELLA PANCIA DI TACCHINO

## PEAU DE VENTRE DE DINDE



## SCHLÜSSELBEINFLEISCH

## TURKEY WISHBONE MEAT

## FORCELLA DISSOSSATA DI TACCHINO

## VIANDE DE BRÉCHET DE DINDE



**Art. Nr.:** 28182

**Zustand:** frisch

**Condition • Stato  
Conditionnement:** fresh • fresco • frais

**Verpackung:** lose

**Packaging:  
Confezionamento:  
Emballage:** loose  
sfuso  
vrac

**Umverpackung:** E2 ca. 20 kg

**Outer packaging:  
Imballo:  
Emballage extérieur:** E2 ca. 20 kg  
Cassa E2 20 kg  
Bac E2 env. 20 kg

**Pal. Faktor:** 32

**Pal. factor • Cartoni per palett  
Facteur pal.**

**MHD:** 5

**Best before date • Shelf life  
Date de péremption**

**Art. Nr.:** 28191

**Zustand:** frisch

**Condition • Stato  
Conditionnement:** fresh • fresco • frais

**Verpackung:** lose

**Packaging:  
Confezionamento:  
Emballage:** loose  
sfuso  
vrac

**Umverpackung:** E2 ca. 20 kg

**Outer packaging:  
Imballo:  
Emballage extérieur:** E2 ca. 20 kg  
Cassa E2 20 kg  
Bac E2 env. 20 kg

**Pal. Faktor:** 32

**Pal. factor • Cartoni per palett  
Facteur pal.**

**MHD:** 5

**Best before date • Shelf life  
Date de péremption**

# TRIMMINGS/VERARBEITUNGSFLEISCH

# TRIMMINGS/VERARBEITUNGSFLEISCH

## VERARBEITUNGSFLEISCH

entseht 20%

### TURKEY WHITE MINCED MEAT

20% fat

#### BAADER

senza nervi 20% di grasso

#### VSM

haché 20% mat. gr.



## VERARBEITUNGSFLEISCH

entseht 13%

### TURKEY WHITE MINCED MEAT

13% fat

#### BAADER

senza nervi 13% di grasso

#### VSM

haché 13% mat. gr.



Art. Nr.:	28140	18112
<b>Zustand:</b>	<b>frisch</b>	<b>tiefgefroren</b>
<b>Condition • Stato</b>		frozen
<b>Conditionnement:</b>	fresh • fresco • frais	congelata • congelé
<b>Verpackung:</b>	<b>lose</b>	<b>lose</b>
<b>Packaging:</b>	loose	loose
<b>Confezionamento:</b>	sfuso	sfuso
<b>Emballage:</b>	vrac	vrac
<b>Umverpackung:</b>	<b>E2 ca. 20 kg</b>	<b>Block ca. 20 kg</b>
<b>Outer packaging:</b>	E2 ca. 20 kg	Block ca. 20 kg
<b>Imballo:</b>	Cassa E2 20 kg	Blocco 20 kg
<b>Emballage extérieur:</b>	Bac E2 env. 20 kg	Bloc env. 20 kg
<b>Pal. Faktor:</b>	<b>32</b>	<b>36</b>
<b>Pal. factor • Cartoni per palett</b>		
<b>Facteur pal.</b>		
<b>MHD:</b>	<b>5</b>	<b>365</b>
<b>Best before date • Shelf life</b>		
<b>Date de péremption</b>		

Art. Nr.:	28118	18117
<b>Zustand:</b>	<b>frisch</b>	<b>tiefgefroren</b>
<b>Condition • Stato</b>		frozen
<b>Conditionnement:</b>	fresh • fresco • frais	congelata • congelé
<b>Verpackung:</b>	<b>lose</b>	<b>lose</b>
<b>Packaging:</b>	loose	loose
<b>Confezionamento:</b>	sfuso	sfuso
<b>Emballage:</b>	vrac	vrac
<b>Umverpackung:</b>	<b>E2 ca. 20 kg</b>	<b>Block ca. 20 kg</b>
<b>Outer packaging:</b>	E2 ca. 20 kg	Block ca. 20 kg
<b>Imballo:</b>	Cassa E2 20 kg	Blocco 20 kg
<b>Emballage extérieur:</b>	Bac E2 env. 20 kg	Bloc env. 20 kg
<b>Pal. Faktor:</b>	<b>32</b>	<b>36</b>
<b>Pal. factor • Cartoni per palett</b>		
<b>Facteur pal.</b>		
<b>MHD:</b>	<b>5</b>	<b>365</b>
<b>Best before date • Shelf life</b>		
<b>Date de péremption</b>		



# TRIMMINGS/VERARBEITUNGSFLEISCH

# TRIMMINGS/VERARBEITUNGSFLEISCH

## PUTEN-HAUT

stückig

## TURKEY SKIN

## PELLE DI TACCHINO

## PEAU DE DINDE



## PUTEN-RÜCKENSPECK

## TURKEY BACK FAT

## GRASSO DI SCHIENA

## LARD DE DINDE



Art. Nr.:	29711	19711
<b>Zustand:</b>	<b>frisch</b>	<b>tiefgefroren</b>
Condition • Stato		frozen
Conditionnement:	fresh • fresco • frais	congelata • congelé
<b>Verpackung:</b>	<b>lose</b>	<b>lose</b>
Packaging:	loose	loose
Confezionamento:	sfuso	sfuso
Emballage:	vrac	vrac
<b>Umverpackung:</b>	<b>E2 ca. 18 kg</b>	<b>E2 ca. 15 kg</b>
Outer packaging:	E2 ca. 18 kg	E2 ca. 15 kg
Imballo:	Cassa E2 18 kg	Cassa E2 15 kg
Emballage extérieur:	Bac E2 env. 18 kg	Bac E2 env. 15 kg
<b>Pal. Faktor:</b>	<b>32</b>	<b>36</b>
Pal. factor • Cartoni per palett		
Facteur pal.		
<b>MHD:</b>	<b>5</b>	<b>90</b>
Best before date • Shelf life		
Date de péremption		

Art. Nr.:	29840	19811
<b>Zustand:</b>	<b>frisch</b>	<b>tiefgefroren</b>
Condition • Stato		frozen
Conditionnement:	fresh • fresco • frais	congelata • congelé
<b>Verpackung:</b>	<b>lose</b>	<b>lose</b>
Packaging:	loose	loose
Confezionamento:	sfuso	sfuso
Emballage:	vrac	vrac
<b>Umverpackung:</b>	<b>E2 ca. 20 kg</b>	<b>E2 ca. 15 kg</b>
Outer packaging:	E2 ca. 20 kg	E2 ca. 15 kg
Imballo:	Cassa E2 20 kg	Cassa E2 15 kg
Emballage extérieur:	Bac E2 env. 20 kg	Bac E2 env. 15 kg
<b>Pal. Faktor:</b>	<b>32</b>	<b>36</b>
Pal. factor • Cartoni per palett		
Facteur pal.		
<b>MHD:</b>	<b>5</b>	<b>90</b>
Best before date • Shelf life		
Date de péremption		

# TRIMMINGS/VERARBEITUNGSFLEISCH

# INNEREIEN

## PUTENFETT

entseht

## TURKEY FAT

minced

## GRASSO DI TACCHINO

senza nervi

## LARD DE DINDE

haché



## LEBER

## TURKEY LIVER

## FEGATO DI TACCHINO

## FOIE DE DINDE



Art. Nr.:	29730	19826
<b>Zustand:</b>	<b>frisch</b>	<b>tiefgefroren</b>
<b>Condition • Stato</b>		frozen
<b>Conditionnement:</b>	fresh • fresco • frais	congelata • congelé
<b>Verpackung:</b>	<b>lose</b>	<b>lose</b>
<b>Packaging:</b>	loose	loose
<b>Confezionamento:</b>	sfuso	sfuso
<b>Emballage:</b>	vrac	vrac
<b>Umverpackung:</b>	<b>E2 ca. 20 kg</b>	<b>Block ca. 20 kg</b>
<b>Outer packaging:</b>	E2 ca. 20 kg	Block ca. 20 kg
<b>Imballo:</b>	Cassa E2 20 kg	Blocco 20 kg
<b>Emballage extérieur:</b>	Bac E2 env. 20 kg	Bloc env. 20 kg
<b>Pal. Faktor:</b>	<b>32</b>	<b>36</b>
<b>Pal. factor • Cartoni per palett</b>		
<b>Facteur pal.</b>		
<b>MHD:</b>	<b>3</b>	<b>90</b>
<b>Best before date • Shelf life</b>		
<b>Date de péremption</b>		

Art. Nr.:	26211	16201	16221
<b>Zustand:</b>	<b>frisch</b>	<b>tiefgefroren</b>	<b>tiefgefroren</b>
<b>Condition • Stato</b>		frozen	frozen
<b>Conditionnement:</b>	fresh • fresco • frais	congelata • congelé	congelata • congelé
<b>Verpackung:</b>	<b>lose</b>	<b>lose</b>	<b>lose</b>
<b>Packaging:</b>	loose	loose	loose
<b>Confezionamento:</b>	sfuso	sfuso	sfuso
<b>Emballage:</b>	vrac	vrac	vrac
<b>Umverpackung:</b>	<b>E2 ca. 20 kg</b>	<b>Karton 10 kg</b>	<b>Block ca. 20 kg</b>
<b>Outer packaging:</b>	E2 ca. 20 kg	Carton 10 kg	Block ca. 20 kg
<b>Imballo:</b>	Cassa E2 20 kg	Cartone 10 kg	Blocco 20 kg
<b>Emballage extérieur:</b>	Bac E2 env. 20 kg	Carton 10 kg	Bloc env. 20 kg
<b>Pal. Faktor:</b>	<b>32</b>	<b>80</b>	<b>36</b>
<b>Pal. factor • Cartoni per palett</b>			
<b>Facteur pal.</b>			
<b>MHD:</b>	<b>5</b>	<b>365</b>	<b>365</b>
<b>Best before date • Shelf life</b>			
<b>Date de péremption</b>			

# INNEREIEN

## MAGEN

männlich/weiblich

## TURKEY GIZZARD

male/female

## VENTRIGLIO DI TACCHINO

maschio/femmina

## GÉSIER DE DINDE

mâle/femelle



Art. Nr.:	26011	16001 ♂	16002 ♀
<b>Zustand:</b>	<b>frisch</b>	<b>tiefgefroren</b>	<b>tiefgefroren</b>
<b>Condition • Stato</b>		frozen	frozen
<b>Conditionnement:</b>	fresh • fresco • frais	congelata • congelé	congelata • congelé
<b>Verpackung:</b>	<b>lose</b>	<b>lose</b>	<b>lose</b>
<b>Packaging:</b>	loose	loose	loose
<b>Confezionamento:</b>	sfuso	sfuso	sfuso
<b>Emballage:</b>	vrac	vrac	vrac
<b>Umverpackung:</b>	<b>E2 ca. 20 kg</b>	<b>Karton 10 kg</b>	<b>Karton 10 kg</b>
<b>Outer packaging:</b>	E2 ca. 20 kg	Carton 10 kg	Carton 10 kg
<b>Imballo:</b>	Cassa E2 20 kg	Cartone 10 kg	Cartone 10 kg
<b>Emballage extérieur:</b>	Bac E2 env. 20 kg	Carton 10 kg	Carton 10 kg
<b>Pal. Faktor:</b>	<b>32</b>	<b>80</b>	<b>80</b>
<b>Pal. factor • Cartoni per palett</b>			
<b>Facteur pal.</b>			
<b>MHD:</b>	<b>5</b>	<b>365</b>	<b>365</b>
<b>Best before date • Shelf life</b>			
<b>Date de péremption</b>			

# INNEREIEN

## HERZEN

## TURKEY HEARTS

## CUORE DI TACCHINO

## COEUR DE DINDE



Art. Nr.:	26111	16101	16121
<b>Zustand:</b>	<b>frisch</b>	<b>tiefgefroren</b>	<b>tiefgefroren</b>
<b>Condition • Stato</b>		frozen	frozen
<b>Conditionnement:</b>	fresh • fresco • frais	congelata • congelé	congelata • congelé
<b>Verpackung:</b>	<b>lose</b>	<b>lose</b>	<b>lose</b>
<b>Packaging:</b>	loose	loose	loose
<b>Confezionamento:</b>	sfuso	sfuso	sfuso
<b>Emballage:</b>	vrac	vrac	vrac
<b>Umverpackung:</b>	<b>E2 ca. 20 kg</b>	<b>Karton 10 kg</b>	<b>Block ca. 20 kg</b>
<b>Outer packaging:</b>	E2 ca. 20 kg	Carton 10 kg	Block ca. 20 kg
<b>Imballo:</b>	Cassa E2 20 kg	Cartone 10 kg	Blocco 20 kg
<b>Emballage extérieur:</b>	Bac E2 env. 20 kg	Carton 10 kg	Bloc env. 20 kg
<b>Pal. Faktor:</b>	<b>32</b>	<b>80</b>	<b>36</b>
<b>Pal. factor • Cartoni per palett</b>			
<b>Facteur pal.</b>			
<b>MHD:</b>	<b>5</b>	<b>365</b>	<b>365</b>
<b>Best before date • Shelf life</b>			
<b>Date de péremption</b>			

# NEBENPRODUKTE



## MITTELFLÜGEL HAHN

### TURKEY MID WINGS, MALE

without tips

### ALI DI TACCHINO MASCHIO SENZA PUNTE

seconda falange (ali stick)

### AILERONS, MÂLE



# NEBENPRODUKTE



## MITTELFLÜGEL HENNE

### TURKEY MID WINGS, FEMALE

without tips

### ALI DI TACCHINO FEMMINA SENZA PUNTE

seconda falange (ali stick)

### AILERONS, FEMELLE



**Art. Nr.:** 14306

**Zustand:** tiefgefroren

**Condition • Stato** frozen  
**Conditionnement:** congelata • congelé

**Verpackung:** lose

**Packaging:** loose  
**Confezionamento:** sfuso  
**Emballage:** vrac

**Umverpackung:** Karton 10 kg

**Outer packaging:** Carton 10 kg  
**Imballo:** Cartone 10 kg  
**Emballage extérieur:** Carton 10 kg

**Pal. Faktor:** 80

**Pal. factor • Cartoni per palett**  
**Facteur pal.**

**MHD:** 450

**Best before date • Shelf life**  
**Date de péremption**

**Art. Nr.:** 14305

**Zustand:** tiefgefroren

**Condition • Stato** frozen  
**Conditionnement:** congelata • congelé

**Verpackung:** lose

**Packaging:** loose  
**Confezionamento:** sfuso  
**Emballage:** vrac

**Umverpackung:** Karton 10 kg

**Outer packaging:** Carton 10 kg  
**Imballo:** Cartone 10 kg  
**Emballage extérieur:** Carton 10 kg

**Pal. Faktor:** 80

**Pal. factor • Cartoni per palett**  
**Facteur pal.**

**MHD:** 450

**Best before date • Shelf life**  
**Date de péremption**

# NEBENPRODUKTE



**PUTEN FLÜGELSPITZEN HAHN**

**TURKEY WING TIP, MALE**

**PUNTE D'ALA DI TACCHINO MASCHIO**

**POINTE DE DINDE, MÂLE**



# NEBENPRODUKTE



**PUTEN FLÜGELSPITZEN HENNE**

**TURKEY WING TIP, FEMALE**

**PUNTE D'ALA DI TACCHINO FEMMINA**

**POINTE DE DINDE, FEMELLE**



**Art. Nr.:** 14002

---

**Zustand:** tiefgefroren  
**Condition • Stato** frozen  
**Conditionnement:** congelata • congelé

**Verpackung:** lose  
**Packaging:** loose  
**Confezionamento:** sfuso  
**Emballage:** vrac

**Umverpackung:** Karton 10 kg  
**Outer packaging:** Carton 10 kg  
**Imballo:** Cartone 10 kg  
**Emballage extérieur:** Carton 10 kg

**Pal. Faktor:** 80  
**Pal. factor • Cartoni per palett**  
**Facteur pal.**

**MHD:** 365  
**Best before date • Shelf life**  
**Date de péremption**

**Art. Nr.:** 14001

---

**Zustand:** tiefgefroren  
**Condition • Stato** frozen  
**Conditionnement:** congelata • congelé

**Verpackung:** lose  
**Packaging:** loose  
**Confezionamento:** sfuso  
**Emballage:** vrac

**Umverpackung:** Karton 10 kg  
**Outer packaging:** Carton 10 kg  
**Imballo:** Cartone 10 kg  
**Emballage extérieur:** Carton 10 kg

**Pal. Faktor:** 80  
**Pal. factor • Cartoni per palett**  
**Facteur pal.**

**MHD:** 365  
**Best before date • Shelf life**  
**Date de péremption**

# NEBENPRODUKTE

HODEN

TURKEY TESTICLES

TESTICOLI DI TACCHINO

TESTICULES DE DINDE



<b>Art. Nr.:</b>	<b>16403</b>
<b>Zustand:</b>	<b>tiefgefroren</b>
<b>Condition • Stato</b>	frozen
<b>Conditionnement:</b>	congelata • congelé
<b>Verpackung:</b>	<b>lose</b>
<b>Packaging:</b>	loose
<b>Confezionamento:</b>	sfuso
<b>Emballage:</b>	vrac
<b>Umverpackung:</b>	<b>Karton 10 kg</b>
<b>Outer packaging:</b>	Carton 10 kg
<b>Imballo:</b>	Cartone 10 kg
<b>Emballage extérieur:</b>	Carton 10 kg
<b>Pal. Faktor:</b>	<b>80</b>
<b>Pal. factor • Cartoni per palett</b>	
<b>Facteur pal.</b>	
<b>MHD:</b>	<b>540</b>
<b>Best before date • Shelf life</b>	
<b>Date de péremption</b>	

# NEBENPRODUKTE

MDM

TURKEY MEAT

MDM

VSM



<b>Art. Nr.:</b>	<b>18808 20%</b>	<b>18809 20%</b>	<b>18877 12%</b>
<b>Zustand:</b>	<b>tiefgefroren</b>	<b>tiefgefroren</b>	<b>tiefgefroren</b>
<b>Condition • Stato</b>	frozen	frozen	frozen
<b>Conditionnement:</b>	congelata • congelé	congelata • congelé	congelata • congelé
<b>Verpackung:</b>	<b>lose</b>	<b>lose</b>	<b>lose</b>
<b>Packaging:</b>	loose	loose	loose
<b>Confezionamento:</b>	sfuso	sfuso	sfuso
<b>Emballage:</b>	vrac	vrac	vrac
<b>Umverpackung:</b>	<b>Block ca. 20 kg</b>	<b>Block ca. 15 kg</b>	<b>Block ca. 15 kg</b>
<b>Outer packaging:</b>	Block ca. 20 kg	Block ca. 15 kg	Block ca. 15 kg
<b>Imballo:</b>	Blocco 20 kg	Blocco 15 kg	Blocco 15 kg
<b>Emballage extérieur:</b>	Bloc env. 20 kg	Bloc env. 15 kg	Bloc env. 15 kg
<b>Pal. Faktor:</b>	<b>45</b>	<b>44</b>	<b>44</b>
<b>Pal. factor • Cartoni per palett</b>			
<b>Facteur pal.</b>			
<b>MHD:</b>	<b>90</b>	<b>90</b>	<b>90</b>
<b>Best before date • Shelf life</b>			
<b>Date de péremption</b>			

# NEBENPRODUKTE

STERZE

TURKEY TAILS

CODRIONI DI TACCHINO

CROUPION DE DINDE



<b>Art. Nr.:</b>	<b>15501</b>
<b>Zustand:</b>	<b>tiefgefroren</b>
<b>Condition • Stato</b>	frozen
<b>Conditionnement:</b>	congelata • congelé
<b>Verpackung:</b>	<b>lose</b>
<b>Packaging:</b>	loose
<b>Confezionamento:</b>	sfuso
<b>Emballage:</b>	vrac
<b>Umverpackung:</b>	<b>Karton 10 kg</b>
<b>Outer packaging:</b>	Carton 10 kg
<b>Imballo:</b>	Cartone 10 kg
<b>Emballage extérieur:</b>	Carton 10 kg
<b>Pal. Faktor:</b>	<b>80</b>
<b>Pal. factor • Cartoni per palett</b>	
<b>Facteur pal.</b>	
<b>MHD:</b>	<b>365</b>
<b>Best before date • Shelf life</b>	
<b>Date de péremption</b>	

# NEBENPRODUKTE

PUTEN-HÄLSE

Hahn/Henne

TURKEY NECKS

male/female

COLLI DI TACCHINO

maschio/femmina

COUS DE DINDE

mâle/femelle



<b>Art. Nr.:</b>	<b>15060 ♂</b>	<b>15064 ♀</b>	<b>15063</b>
<b>Zustand:</b>	<b>tiefgefroren</b>	<b>tiefgefroren</b>	<b>tiefgefroren</b>
<b>Condition • Stato</b>	frozen	frozen	frozen
<b>Conditionnement:</b>	congelata • congelé	congelata • congelé	congelata • congelé
<b>Verpackung:</b>	<b>lose</b>	<b>lose</b>	<b>lose</b>
<b>Packaging:</b>	loose	loose	loose
<b>Confezionamento:</b>	sfuso	sfuso	sfuso
<b>Emballage:</b>	vrac	vrac	vrac
<b>Umverpackung:</b>	<b>Karton 10 kg</b>	<b>Karton 10 kg</b>	<b>Block ca. 20 kg</b>
<b>Outer packaging:</b>	Carton 10 kg	Carton 10 kg	Block ca. 20 kg
<b>Imballo:</b>	Cartone 10 kg	Cartone 10 kg	Blocco 20 kg
<b>Emballage extérieur:</b>	Carton 10 kg	Carton 10 kg	Bloc env. 20 kg
<b>Pal. Faktor:</b>	<b>80</b>	<b>80</b>	<b>36</b>
<b>Pal. factor • Cartoni per palett</b>			
<b>Facteur pal.</b>			
<b>MHD:</b>	<b>365</b>	<b>365</b>	<b>365</b>
<b>Best before date • Shelf life</b>			
<b>Date de péremption</b>			

---

---

---

---

---

---

---

---

---

---

---

---

---

---

---

---

---

---

---

---

*Heidemark - Turkey market leader in Europe*

Welcome to the world of Heidemark, a family-owned company with a history of fifty years.

Quality, innovation, responsibility and efficiency are the guidelines for our daily work in the company. Success can only be attained and retained when we all share in it. This applies for our employees as much as it does for our customers, our business partners, society and the environment.

*Heidemark - Leader del Mercato in Europa*

Benvenuti nel mondo di Heidemark, un'impresa familiare con una storia di cinquant'anni.

Qualità, innovazione, responsabilità ed efficienza sono il fondamento per il nostro lavoro quotidiano nell'impresa. Successo può essere raggiunto e mantenuto solamente, se tutti ne partecipano. Questo vale sia per le nostre impiegate ed impiegati sia per I nostri clienti, i nostri partner commerciali, la società e l'ambiente.

*Heidemark - Leader sur le marché en Europe*

Bienvenue dans le monde d'Heidemark, une entreprise familiale avec cinquante ans d'histoire.

Qualité, innovation, responsabilité et efficacité sont les maîtres-mots de notre travail quotidien au sein de l'entreprise. On ne peut atteindre et maintenir un niveau de réussite que si chacun y met du sien. Ceci vaut aussi bien pour nos collaborateurs et collaboratrices que pour nos clients, nos partenaires commerciaux, la société et l'environnement.



# HEIDEMARK

GEFLÜGEL-SPEZIALITÄTEN

## UNSERE STANDORTE OUR LOCATIONS

### FRANCE

Sales Office  
+33 6443 3939 5

HEADQUARTER

*Germany*

Lether Gewerbestraße 2  
26197 Ahlhorn  
+49 4435 9730-0  
heidemark@heidemark.de

### ITALY

Sales Office  
+39 3482 5669 23

*United Kingdom*

Sales Office  
+44 771 2523 176